



# PROGRAMA DE VIGILANCIA EPIDEMIOLÓGICA FITOSANITARIA

## Estado de Veracruz

Informe de Actividades correspondiente a mayo de 2019



**22**

### PLAGAS VIGILADAS CONFORME A LA NIMF 6

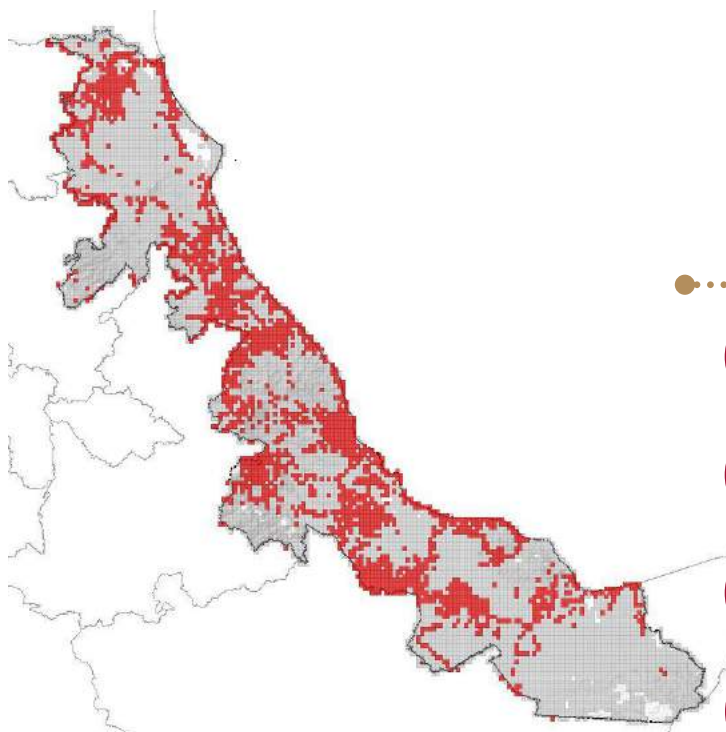
- Chinche marmolada (*Halyomorpha halys*)
- Complejo de escarabajos ambrosiales
- Gorgojo Khapra (*Trogoderma granarium*)
- Gusano de la mazorca (*Helicoverpa armigera*)
- Gusano oriental de la hoja (*Spodoptera litura*)
- Palomilla del nopal (*Cactoblastis cactorum*)
- Palomilla del tomate (*Tuta absoluta*)
- Picudo rojo de las palmas (*Rhynchophorus ferrugineus*)
- Pudrición del cogollo de las palmas (*Phytophthora palmivora*)
- Plagas reglamentadas de los cítricos
- Plagas reglamentadas del plátano

**118** MUNICIPIOS  
↳ **1,602**  
LOCALIDADES

**35,516**  
REGISTROS EN  
TIEMPO REAL

### COBERTURA

**2,110,000Ha**  
BAJO VEF



Superficie acumulada de 2010 a enero 2019

900 PUNTOS DE VIGILANCIA

449 TRAMPAS

58 PARCELAS CENTINELAS

15 PLANTAS CENTINELAS

**30%**  
DE  
COBERTURA ESTATAL  
DE CUADRANTES BAJO  
RIESGO FITOSANITARIO



### ACTIVIDADES

ACTIVIDAD	PROGRAMADO AL MES	REALIZADO AL MES	% DE AVANCE
REVISIONES EN <b>RUTAS DE TRAMPEO</b>	3,879	3,913	100.89
REVISIONES EN <b>RUTAS DE VIGILANCIA</b>	2,589	2,589	100
REVISIONES EN <b>PARCELAS CENTINELA</b>	131	131	100
REVISIONES EN <b>PLANTAS CENTINELA</b>	80	80	100
SITIOS <b>EXPLORADAS</b>	4,956	4,833	97.52
HECTAREAS <b>EXPLORADAS</b>	3,687	3,828.07	103.83

### PRINCIPALES CULTIVOS PROTEGIDOS

MAIZ	FRIJOL
ARROZ	CAÑA DE AZUCAR
CÍTRICOS	PIÑA



**964,495.87 HA**  
SUPERFICIE CULTIVADA



**\$19,873,144,413.41**  
VALOR DE LA PRODUCCIÓN

### RESULTADO DE LA VIGILANCIA AL MES

**3**

#### MUESTRAS INGRESADAS

a Diagnostico Fitosanitario en el Centro Nacional de Referencia Fitosanitaria

### DIAGNÓSTICO NEGATIVO

A LA PRESENCIA DE PLAGAS BAJO VIGILANCIA